

Personální kancelář  
multiverze

PLATY

Deset minut, které  
vám ušetří hodiny



**RESK**

Pro Windows



### Legislativa ve znění NV č. 341/2017 Sb. s účinností od 1. ledna 2018

- **ŠKOLSTVÍ**

- nepedagogičtí zaměstnanci - stávající platová tabulka č. 1 (tarify se nemění)
- pedagogičtí zaměstnanci - nově platová tabulka č. 5 (tarify se nemění)

- **SOCIÁLNÍ SLUŽBY**

- sociální pracovníci - nově platová tabulka č. 3 (tarify se nemění)

- **ÚŘEDNÍCI** (ÚSC a § 303 odst.1 ZP)

- nově platová tabulka č. 2 (tarify se nemění)

- **ZDRAVOTNÍCI**

- ostatní profese (THP apod.) mimo lékaře, zdravotní sestry apod., nově tabulka č. 1, platové tarify se vlivem převodu zvyšují o 10%
- poskytující zdravotní služby podle § 2 odst. 2 a 3 zákona o zdravotních službách nově platová tabulka č. 3 - platové tarify se vlivem převodu zvyšují o 10%
- lékaři nově platová tabulka č. 4 - platové tarify se zvyšují o 10%

### Aktualizace software s účinností od 1. ledna 2018 - nové verze 6.8.0. a vyšší

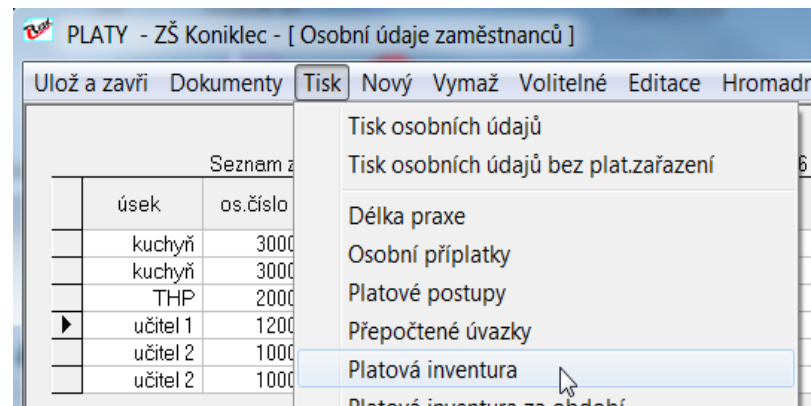
- **redukce platových tabulek ze 7 na 5**

- současná platová tabulka č. 1 zůstává, dosavadní č. 3 se převádí na č. 2
- dosavadní č. 4 a č. 5 se převádí na č. 3 a tabulka č. 6 se převádí na č. 4
- dosavadní č. 7 se převádí na č. 5
- příloha č. 8 se nově označuje jako č. 6
- od verze programu 6.8.1. bude implementována **novela katalogu prací**

## Než spustíte aktualizaci na verzi 6.8.0. Personální kancelář PLATY

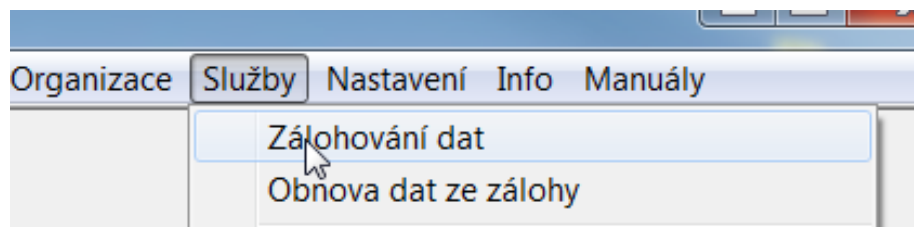
### 1) Doporučujeme tisk platové inventury k 31. 12. 2017.

- před tiskem platové inventury spustíte **Hromadný přepočet** k datu 31. 12. z oddílu **Praxe**
- platovou inventuru vytisknete z oddílu: **Zaměstnanci – Tisk - Platová inventura**
- vlastní tiskové sestavy, si můžete vytvořit v oddíle **Sestavy**



### 2) Zálohujte data!

zálohování dat provedete v oddíle **Služby, Zálohování dat**



**UPOZORNĚNÍ:** Před aktualizací musíte mít uzavřen měsíc prosinec

- nové vstupy, úpravy platů atd.
- hromadný přepočet praxe k 31. 12. 2017

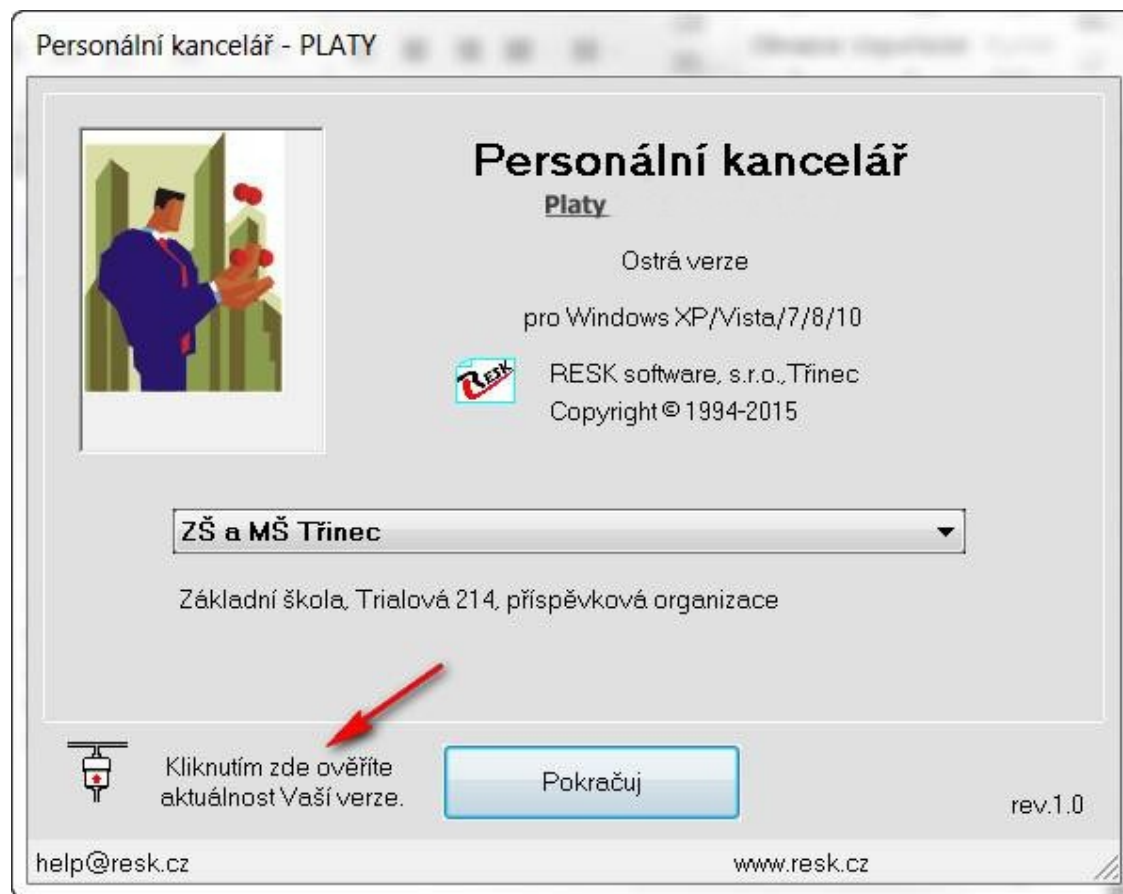
Aktualizace z Internetu:

Klikněte na nápis:

***Kliknutím zde ověřte aktuálnost Vaší verze***

Program se automaticky připojí na náš web [www.resk.cz](http://www.resk.cz), pokud zjistí, že na webu je nová verze, automaticky spustí aktualizaci.

Po souhlasu s licenčním ujednáním se spustí aktualizace software

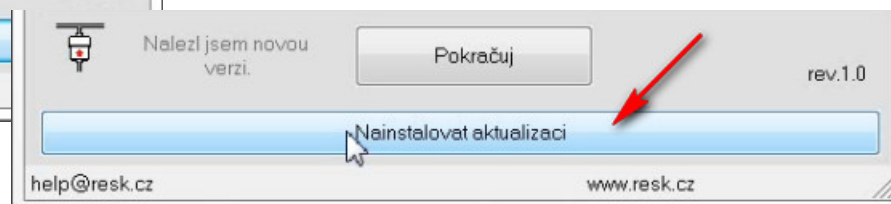
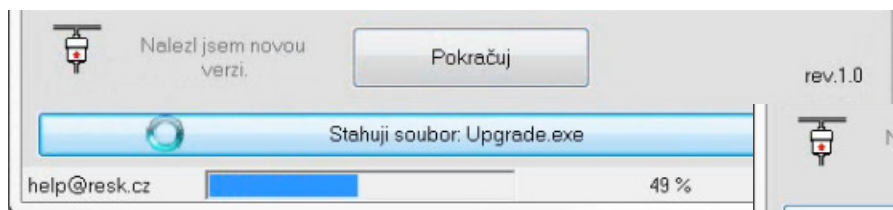
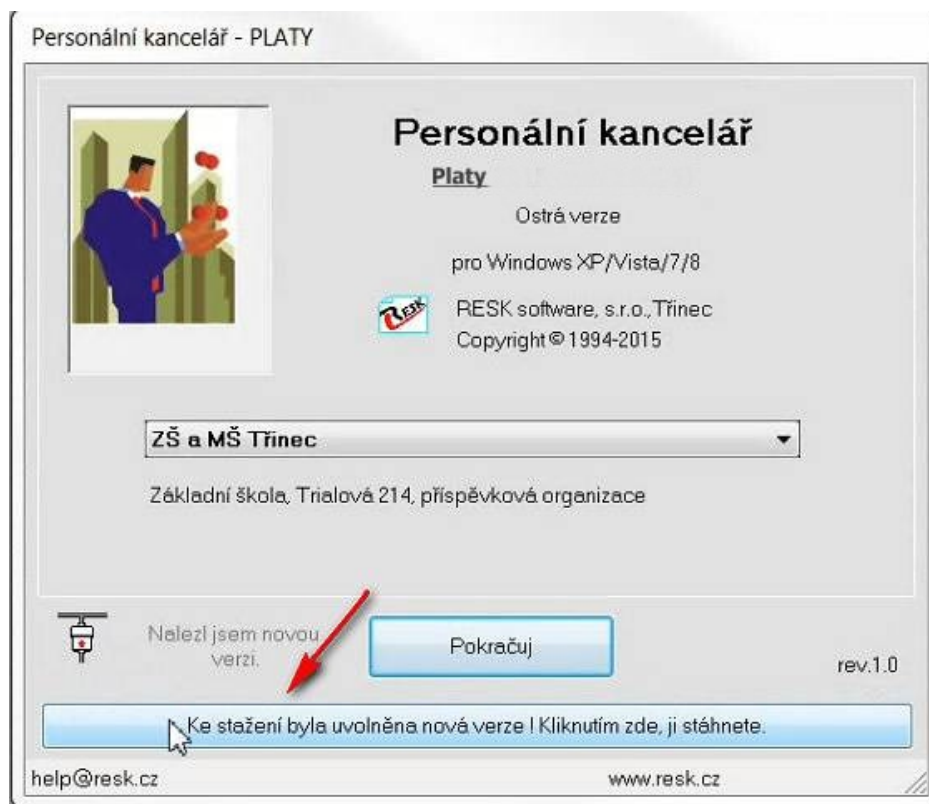


Pozn. V případě, že program nahlásí problém se stažením aktualizace, můžete si aktualizací soubor stáhnout z [www.resk.cz](http://www.resk.cz) – **Software ke stažení**

Aktualizace z Internetu:

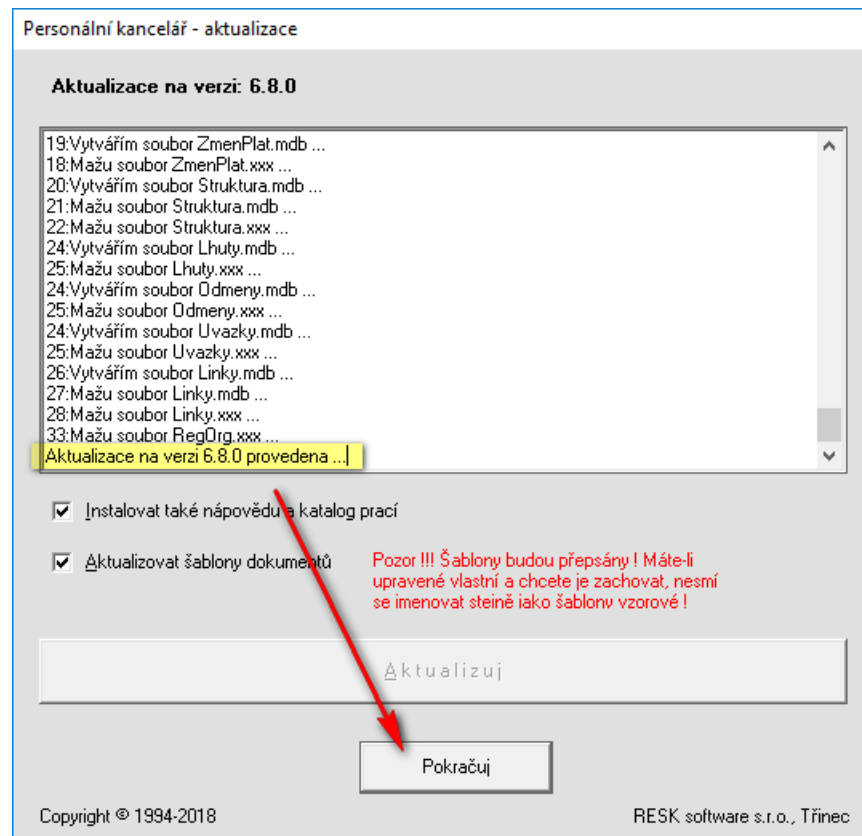
Proběhne stahování  
**Instalačního souboru**

Po úspěšném stažení  
klikněte na tlačítko  
**Nainstalovat aktualizaci**



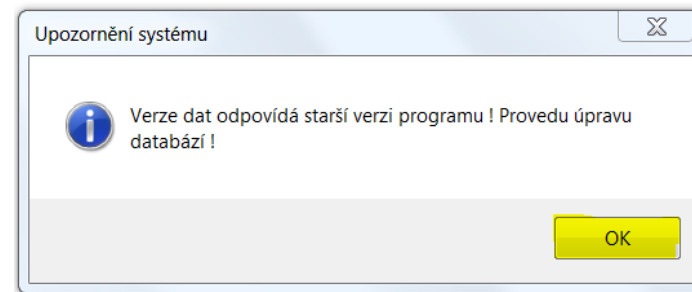
Jestliže aktualizace úspěšně proběhla, klikněte na tlačítko Pokračuj

(Pozn. Pokud se aktualizací proces zastaví, zkopírujte tuto obrazovku a zašlete mailem na podporu [help@resk.cz](mailto:help@resk.cz), uveďte své IČ a telefon)



Znovu spusťte program  
a zkontrolujte v úvodní  
obrazovce číslo nové verze  
(v 6.8.0.) a vyšší

Po spuštění programu dojde  
k aktualizaci databází.



**Následující aktualizací kroky jsou rozděleny do 2 skupin podle zaměstnavatelů:**

- 1) školství a úředníci, kultura a sociální služby**
- 2) zdravotnictví**

# Změny ve školství, úřadech, kultuře a sociálních službách

## Školství a úředníci, kultura a sociální služby

### a) nepedagogičtí zaměstnanci a pracovníci v kultuře

- zůstávají v platové tabulce č. 1 (platové tarify se nemění)
- k 1. 1. 2018 se platové tarify se nemění

### b) pedagogičtí pracovníci

- byli převedeni do platové tabulky č. 5
- k 1. 1. 2018 se platové tarify se nemění

### c) úředníci

- byli převedeny do platové tabulky č. 2
- k 1. 1. 2018 se platové tarify se nemění

### d) sociální pracovníci

- byli převedeni do platové tabulky č. 3
- k 1. 1. 2018 se platové tarify se nemění



**1) školství , úředníci, kultura a sociální služby:**

- předchozími kroky byly všechny potřebné aktualizční úkony provedeny
- platové tarify se nemění, pokud přesto chcete tisknout platové výměry např. u zaměstnanců, u kterých se změnilo číslo platové tabulky (úředníci, pedagogové), použijte oddíl Platy – Plat.výměr – zatrženo aktuální úsek

The screenshot shows the 'PLATY - Koniklec - [ Platové zařazení zaměstnanců ]' application window. A menu is open over the main data table, with 'Aktuální úsek (oddělení)' selected. The main table lists employees with columns for 'úsek', 'jméno', and 'titul'. The 'Mgr. Roman Direktor' record is highlighted. To the right, a detailed view for this employee shows 'zařazení: ředitel školy', 'úvazek [%] 100' with a value of '40,000/40,000', and 'tabulka tarifů číslo' set to '5'. A red arrow points to the 'tabulka tarifů číslo' field.

úsek	jméno	titul
d	Alfonz	MUDr.
ku	Izabela	
ku	Irena	
s	Sestra	
socialka	Sociál	MUDr.
sociální	Pracovnice	
THP	Magdaléna	Ing.
učitel 2	Roman	Mgr.
učitel 2	Postup	Mgr.
učitel 2	Zvýšek	Mgr.
učitel 2	Skutečný	Mgr.
Učitel1	Post	PhDr.

**Mgr. Roman Direktor**

zařazení: **ředitel školy**

úvazek [%] **100** **40,000/40,000**

tabulka tarifů číslo

platový tarif **13/5**

přípl.za vedení **\$124 odst.3/1st.**

spec.příplatek pedagoga

## 2) Určeno pouze pro zdravotnictví!

Klikněte v oddíle **Služby** na funkci **Změna platových poměrů**

Změna platových poměrů

Tato akce provede změnu dle současně platné novelizace platových předpisů. Tuto akci lze použít rovněž pro aplikaci změn zadaných v oddíle Služby - Hromadná změna platové tabulky.

Před touto akcí doporučuji zálohovat data !

**!!! UPOZORNĚNÍ !!!**

Neprovádějte tuto akci, pokud chcete jen znovu vytisknout tabulku již provedených změn !

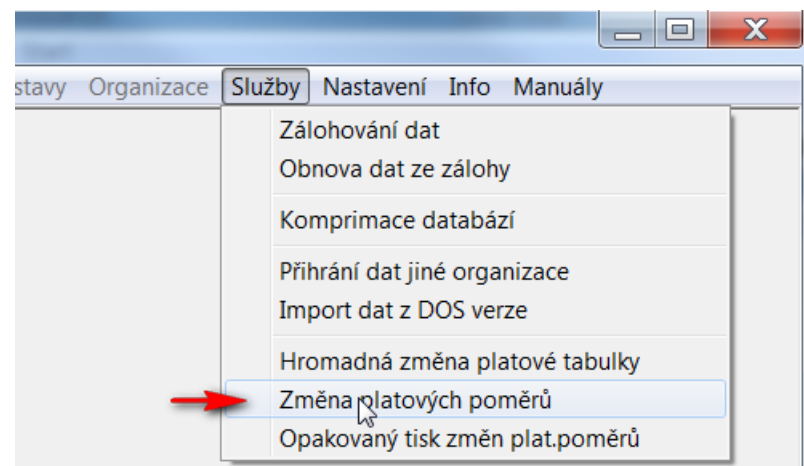
V tom případě zvolte akci: 'Opakovaný tisk změn platových poměrů !'

Opravdu chcete pokračovat ?

Změna k datu: 1.1.2018

Ano

Ne



Ponechte  
přednastavené datum  
1. 1. 2018

**Pouze zdravotníci:** V sestavě změna platových poměrů zaměstnanců ke dni 1. 1. 2018 dojde k následujícím změnám:

**a) ostatní zaměstnanci ve zdravotnictví , kteří nejsou v lékaři, zdravotní sestry ani sociální pracovníci( THP, údržbáři, atd.)**

- budou převedeni do platové tabulky č. 1
- k 1. 1. 2018 dojde k navýšení platových tarifů o 10 %

**b) zdravotní sestry**

- budou převedeny do platové tabulky č. 3
- k 1. 1. 2018 dojde k navýšení platových tarifů o 10 %

**c) lékaři**

- budou převedeny do platové tabulky č. 4
- k 1. 1. 2018 dojde k navýšení platových tarifů o 10 %

**Sestavu si vytiskněte – věnujte pozornost poznámkám ve sloupci Kód!!!**

- vysvětlení jednotlivých kódů naleznete na konci sestavy

**Následuje tisk platových výměrů**

Personální kancelář

PLATY

A to je vše, co jsme vám chtěli  
ve zkratce říci.  
Děkujeme za pozornost.



Pro Windows 7