

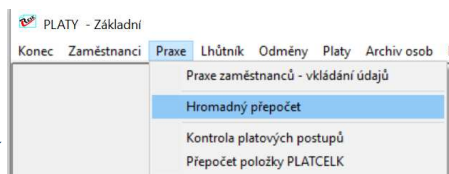
Personální kancelář Platy 2021 verze 7.1.x



Než spustíte aktualizaci na verzi 7.1.x

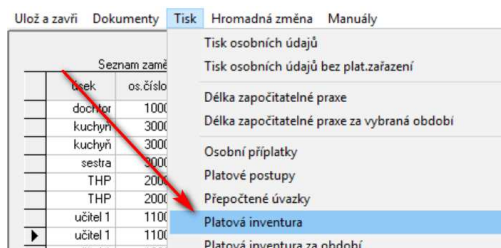
1) UZAVŘETE PROSINEC 2020!

- Máte provedeny všechny předpokládané změny v platech za měsíc prosinec?
- **Po aktualizaci na verzi 7.1.x se změni tarify na lednové a nelze již řešit změny za prosinec!**



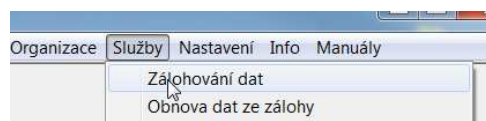
2) Platová inventura!

- Pokud takové sestavy potřebujete, vytiskněte si platovou inventuru za měsíc prosinec 2020.



3) Zálohujte data!

- zálohování dat provedete v oddíle **Služby, Zálohování dat.**



Aktualizace dat na verzi 7.1.x

Postup aktualizace:

1) Klikněte na text „Kliknutím zde ověříte aktuálnost Vaší verze“

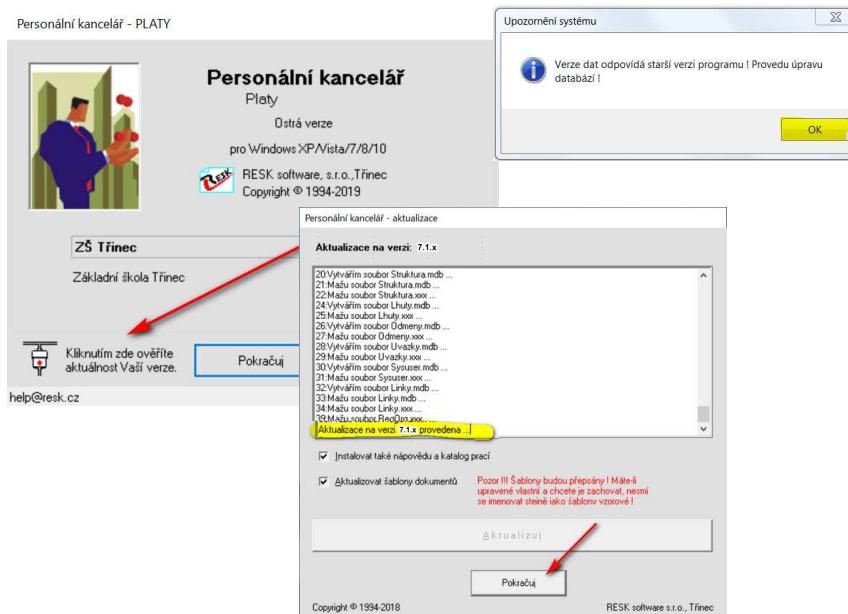
2) Dále na text „Byla nalezena nová verze – kliknutím zde ji stáhnete“

3) Poté klikněte na tlačítko „Aktualizuj“

Jestliže aktualizace úspěšně proběhla, spusťte program tlačítkem „Pokračuj“.

(Pozn.) Pokud se aktualizací proces zastaví, zkopírujte tuto obrazovku a zašlete e_maiem na podporu help@resk.cz, uveďte své IČ a telefon).

Personální kancelář PLATY

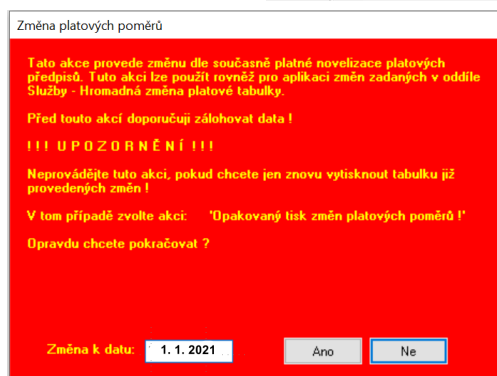
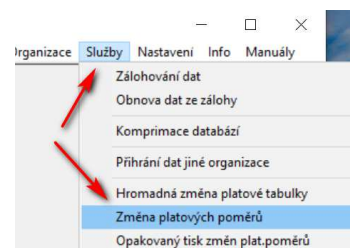


Převod dat na rok 2021 - verze 7.1.x

PŘEVOD DAT NA ROK 2021:

- V oddíle **Služby** klikněte na tlačítko **Změna platových poměrů**.
- V červené obrazovce ponechte přednastavené datum **1. 1. 2021**.
- Klikněte na tlačítko **Ano**
- Po načtení nových tarifů zaměstnancům, program provede převod a vystaví tiskovou sestavu.
- V posledním kroku nabídne rovnou k tisku platové výměry

Personální kancelář PLATY



Převod dat na rok 2021 - verze 7.1.x

Personální kancelář PLATY

Zkontrolujte příplatky za vedení:

U zaměstnanců se stanoveným příplatkem na spodní hranici program po aktualizaci automaticky zvedl uvedenou spodní hranici na potřebnou úroveň viz příklad, v sestavě naleznete příplatky za vedení pod kódem P

Příklad:

ředitel ZŠ ve 3.st.řízení, 13.plat.třída:

*2020 = tarif 43 600 * 0,20 = min. 8 720*

*2021 = tarif 45 350 * 0,20 = min. 9 070*

nárůst 20% spodní hranice příplatku = 350 Kč

úředník	P = příplatek za vedení - zkontrolujte soulad s vnitřním předpisem							
10002 Ing. Roman Starosta	nové: 1	2	13	11	2/2024	27,915	36530	1500 P
							36530	
počet: 1							38030	1500

Poznámky:

.....

.....

.....

.....

.....

.....

.....

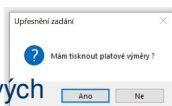
.....

Převod dat na rok 2021 - verze 7.1.x

Personální kancelář PLATY

Tisk platových výměrů

- Zadejte zdůvodnění změn v platových výměrech z druhého doplňkového textu.
- Pokud jste měnili např. osobní příplatky, je zapotřebí zdůvodnit jejich změny zvlášť!

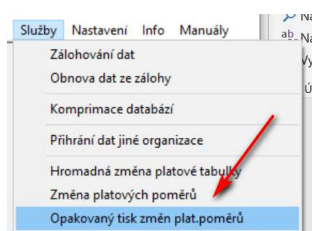


Doplňující texty

Výberte doplňující text platového výměru (např. důvod změny složek platu)

Důvodem pro vydání tohoto platového výměru jsou změny platových předpisů provedené nařízením vlády č. Sb., které nabývají účinnosti 1. ledna 2021

Pokud se potřebujete k sestavě **Změna platových poměrů zaměstnanců** vrátit později, stejnou sestavu vyvoláte kliknutím na tlačítko **Opakovaný tisk změn platových poměrů**.



Poznámky:

.....

.....

.....

.....

.....

.....

.....

.....

Shrnutí závěrem - verze 7.1.x

- Seznámit zaměstnance s novelami nařízení vlády
- Připravit nové platové výměry
 - zkontrolovat, případně upravit výši příplatků za vedení
 - zdůvodnit změny v platových výměrech
 - upravit dohody o provedení práce pokud neodpovídají hodnotě minimální mzdy od 1. 1. 2021
- Zkontrolovat a upravit vnitřní platový předpis
 - projednat s odborovou organizací, pokud v organizaci působí
- Vydat a předat nové platové výměry nejpozději 31.12. 2020

Personální kancelář PLATY

Poznámky:

.....

.....

.....

.....

.....

.....

7

Personální kancelář Platy 2021 verze 7.1.x



Věříme, že změny platových poměrů byly jako vždy závislé pouze na rychlosti Vaší tiskárny!

Konec prezentace